

## **NEU: Rechteckiges Zu- und Abluft Kanalsystem mit Stellfüssen zum Einbetonieren – kann auf Wunsch konfektioniert geliefert werden**

Das Rechteckkanalsystem ist speziell für die Anforderungen bei der Komfortlüftung entwickelt worden. Die Kanäle werden auf die gewünschte Länge zugeschnitten und anschliessend in die Formstücke und Kanalverbinder gesteckt. An den Formstücken, den Kanalverbindern und Kanalsicherungen hat es höhenverstellbare Aluminiumfüsse, die auf die Schalung genagelt werden. Damit wird der Kanal einwandfrei positioniert und befestigt. Die Verbindungen werden mit Kaltschrumpfband abgeklebt, damit das Kanalstück wasserdicht wird. Der Verteiler hat den entsprechenden Anschluss.

### **Rechteckkanal in den Längen 490/990/1990 mm**

Rechteckkanal aus SVZ 1.0mm; der Kanal wird 50mm tief in die Formstücke gesteckt

BxH=170x130 mm (D160mm)

BxH=200x130 mm (D180mm)

REK1713.K490

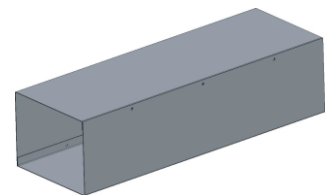
REK2013.K490

REK1713.K990

REK2013.K990

REK1713.K1990

REK2013.K1990



Der Kanal kann nach Bedarf auf die benötigte Länge gekürzt

werden. Im Kanalverbinder hat es einen Abstandshalter, so dass von Kanal zu Kanal 10mm Abstand bleibt und so die Kanallänge auf 500/1000/2000mm ergänzt wird.

Spezielle Längen sind auf Anfrage erhältlich.

### **Segment-Bögen 30°, 45°, 60° und 90° mit Stellfüssen**

Segmentbögen aus SVZ 1.0mm; mit Füssen H=60mm (verstellbar)

BxH=170x130 mm (D160mm)

BxH=200x130 mm (D180mm)

REK1713.BH30

REK2013.BH30

REK1713.BH45

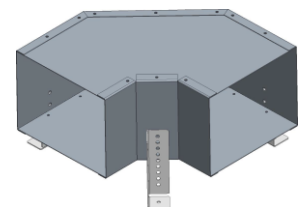
REK2013.BH45

REK1713.BH60

REK2013.BH60

REK1713.BH90

REK2013.BH90



### **Kanalverbinder mit Stellfüssen**

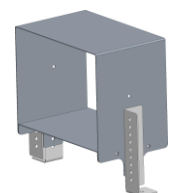
Kanalverbinder aus SVZ 1.0mm; mit Füssen H=60mm (verstellbar)

BxH=170x130 mm (D160mm)

BxH=200x130 mm (D180mm)

REK1713.KVB

REK2013.KVB



## Kanalsicherung mit Stellfüssen

Kanalsicherung aus SVZ 1.0mm; mit Füssen H=60mm (verstellbar)

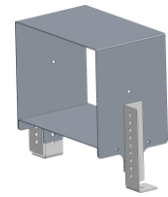
BxH=170x130 mm (D160mm)

BxH=200x130 mm (D180mm)

REK1713.KSI

REK2013.KSI

Die Kanalsicherung wird dort eingesetzt, wo lange Kanäle gegen Auftrieb im Beton gesichert werden müssen.



## Kanalkopfstück für Rundanschluss mit Stellfüssen

Kanalkopfstück aus SVZ 1.0mm; mit Füssen H=60mm (verstellbar)

LxBxH=300x170x130 mm (D125mm)

REK1713.KOS125

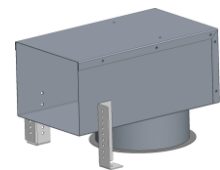
LxBxH=300x170x130 mm (D160mm)

REK1713.KOS160

LxBxH=300x200x130 mm (D180mm)

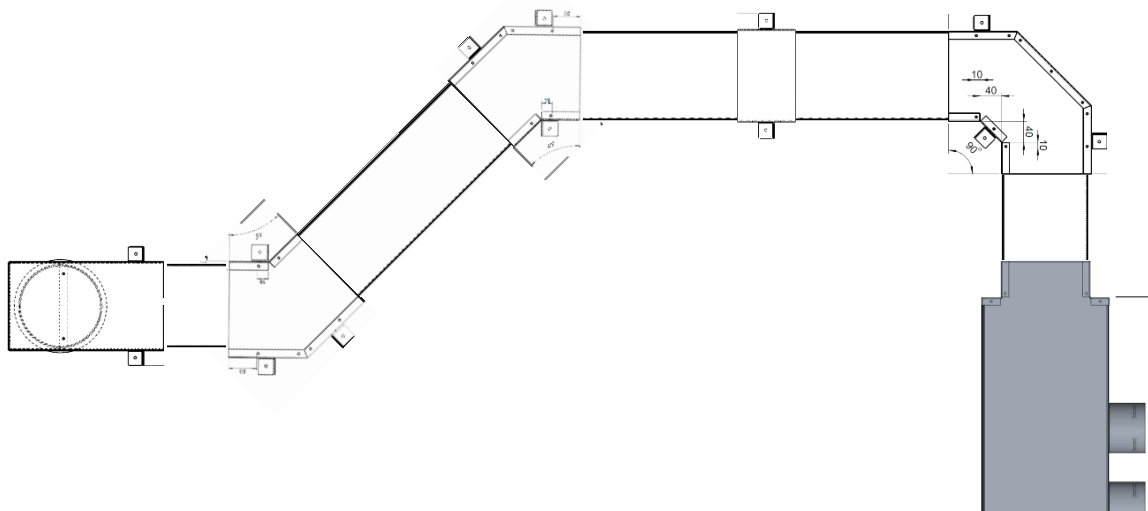
REK2013.KOS180

Das Kanalkopfstück hat einen Rundanschluss nach unten mit Rohrmass und eingebauten Stutzen mit Bord (wird beim Ausschalen entfernt) für den Anschluss der Lüftungsgeräte.



## Layout - Beispiel

Zuluftkanal mit Kopfstück D160mm, 2x45° Bögen, 1x90° Bogen und Anschluss an Verteiler



## Aussen- und Fortluftleitungen

Unser Ovalkanalsystem 80x240mm eignet sich hervorragend für die Aussen- und Fortluftleitungen, die einbetoniert werden. Wir bieten das Ovalkanalsystem vorisoliert mit Aerogel (3- oder 4-lagig) oder Armaflex nach den gesetzlichen Vorgaben an. Unser Ovalsystem ist für alle Bedürfnisse der Komfortlüftung ergänzt worden.

